

楼梯栏杆

说 明

1. 目录及说明(本页)

2. 无梯裙楼梯栏杆 (一)

3. 有梯裙楼梯栏杆 (二)

4. 无梯裙楼梯栏杆 (三)

5. 有梯裙楼梯栏杆 (四)

6. 无梯裙楼梯栏杆 (五)

7. 有梯裙楼梯栏杆 (六)

8. 无梯裙楼梯栏杆 (七)

9. 有梯裙楼梯栏杆 (八)

10. 无梯裙楼梯栏杆 (九)

11. 有梯裙楼梯栏杆 (十)

12. 无梯裙楼梯栏杆 (十一)

13. 无梯裙楼梯栏杆 (十二)

14. 无梯裙楼梯栏杆 (十三)

15. 无梯裙楼梯栏杆 (十四)

16. 无梯裙楼梯栏杆 (十五)

17. 起步扶手及靠墙扶手

18. 塑料扶手

19. 钢、木扶手

20. 砖砌楼梯栏板及扶手

21. 护窗栏杆 (一)

22. 护窗栏杆 (二)

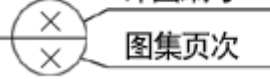
23. 踏步防滑、挡水、错级栏杆立面示意、栏杆扶手与踏步及墙柱连接




24. 地毯梯

1、本图集是依据中南五省(区)建筑标准设计协作领导小组扩大会议的决定编制的。

2、本图集适用于中南地区一般民用和工业辅助建筑。是与梁式、板式、悬挑式的预制和现浇楼梯配套选用。

3、选用本图集时应按下列编号:

4、本图集索引编号:  88ZJ401
图集号

 2 详图编号  2 详图所在页  2 详图在本页

5、木扶手用栗木或硬杂木制作。若用硬杂木时需经干燥处理。

6、栏杆铁件均用电焊连接。圆钢与扁钢相交时,扁钢钻孔后电焊。圆钢钢管与扁钢形成端部连接时,应做成圆弧连接。

7、木扶手、塑料扶手、踏步防滑及挡水,选用由单体设计加以注明。

8、外露铁件均应防锈漆打底,面漆及漆色由单体设计定。

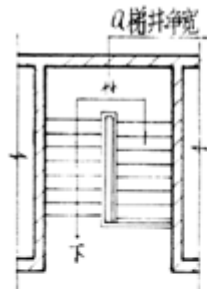
9、踏步及面层做法,木扶手的油漆做法均由单体设计定。

10、为节约木材,在一般情况下首先采用钢、塑料扶手。

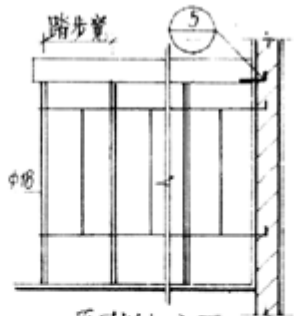
11、钢材Ⅰ级,焊条T42。

12、本图尺寸以毫米计。

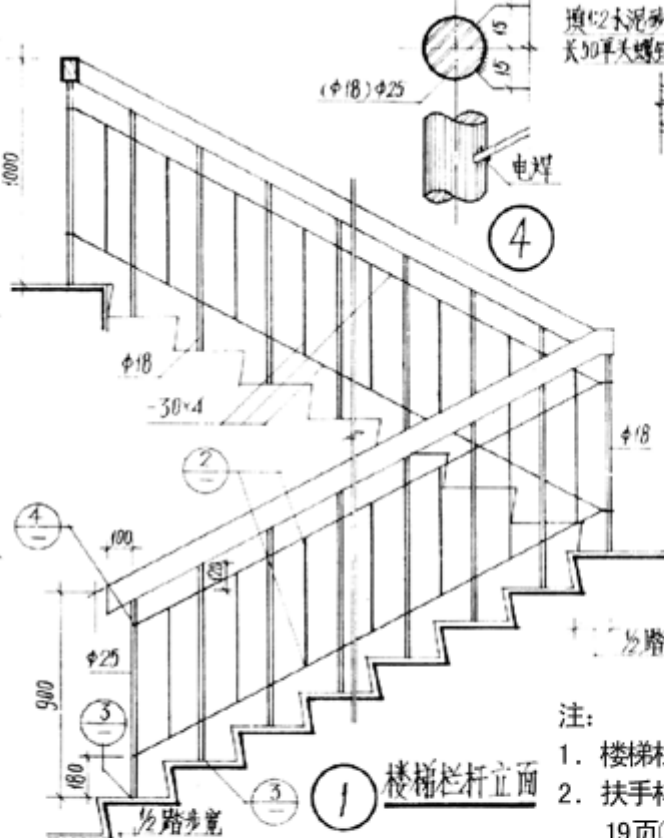
13、凡本图集未作规定处,均应按国家有关规范执行。



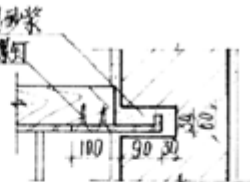
顶层平面示意



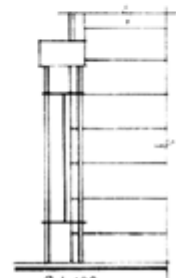
顶层栏杆立面



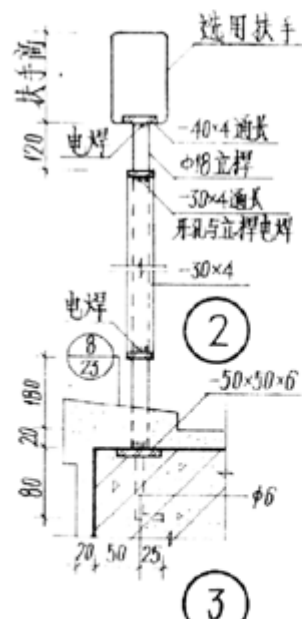
楼梯栏杆立面



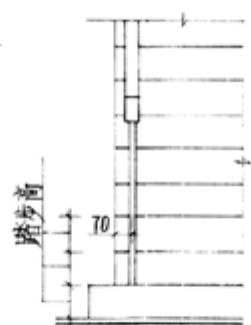
5



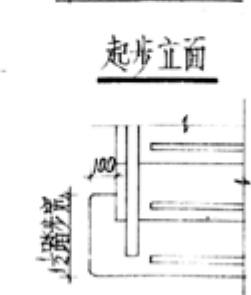
平台栏杆立面



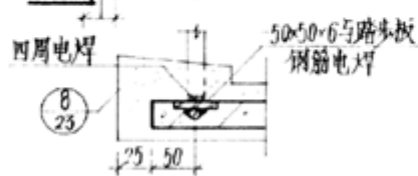
2



起步立面



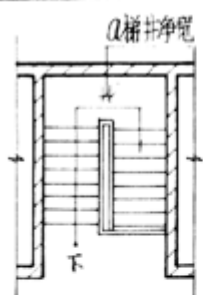
起步平面



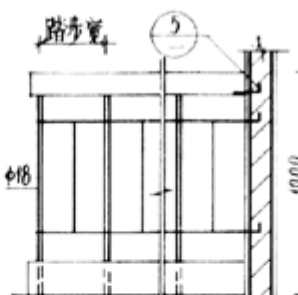
3 用于预制板

注:

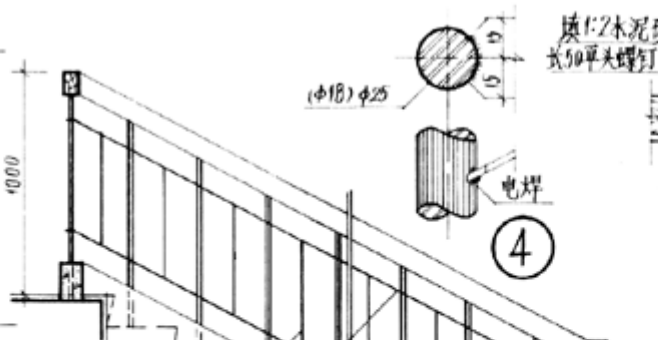
1. 楼梯栏杆构件应按本图埋设。
2. 扶手样式可选用 17、18 或 19 页① - ⑪。



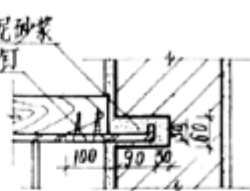
顶层平面示意



顶层栏杆立面

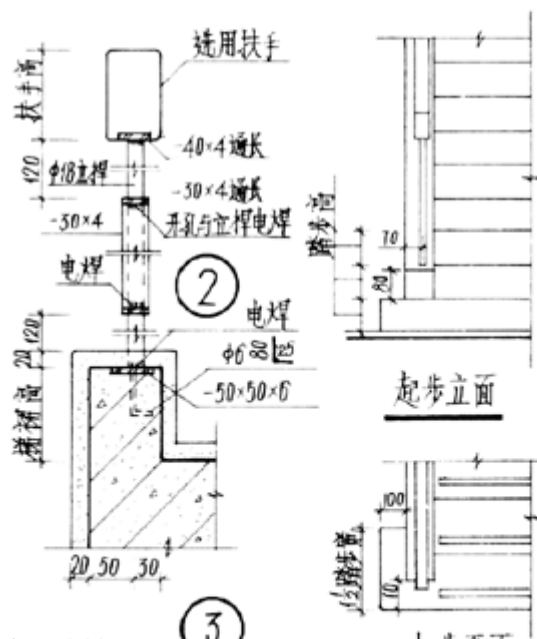


楼梯栏杆立面

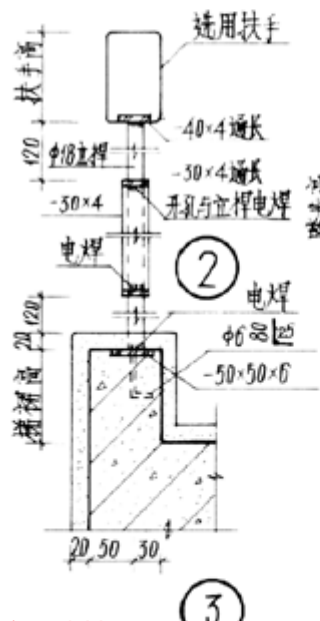


4

5

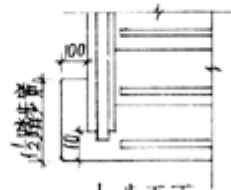


起步立面

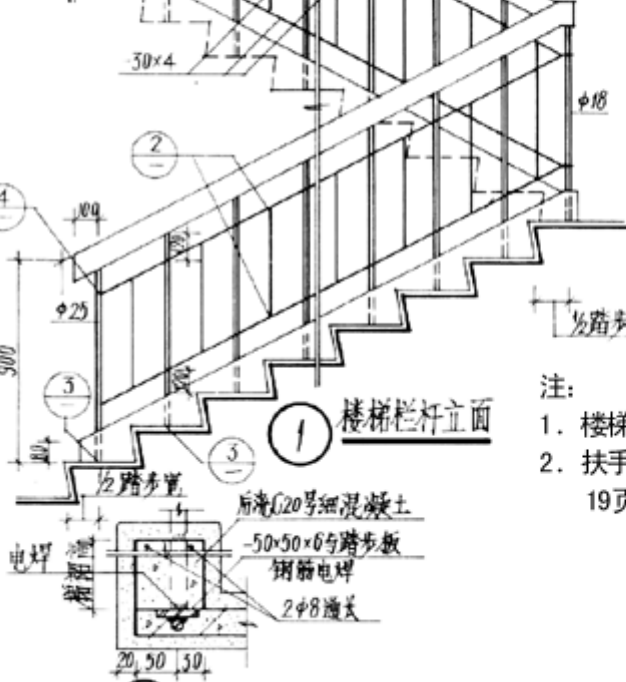


3

用于现浇板

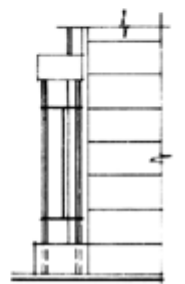


起步平面



3

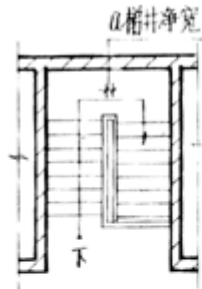
用于预制板



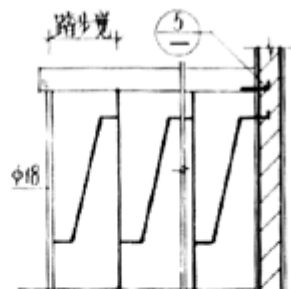
平台栏杆立面

注:

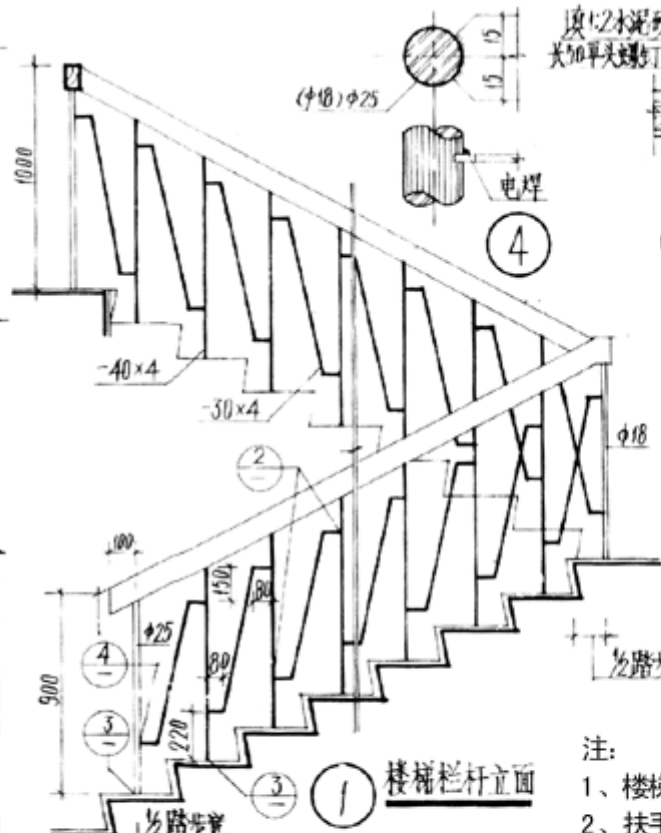
1. 楼梯栏杆埋件应按本图埋设。
2. 扶手样式可选用 17、18 或 19 页①-⑪。



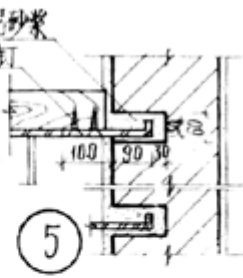
顶层平面示意



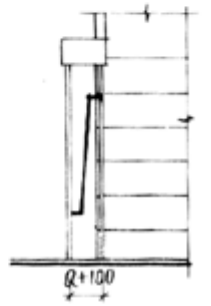
顶层栏杆立面



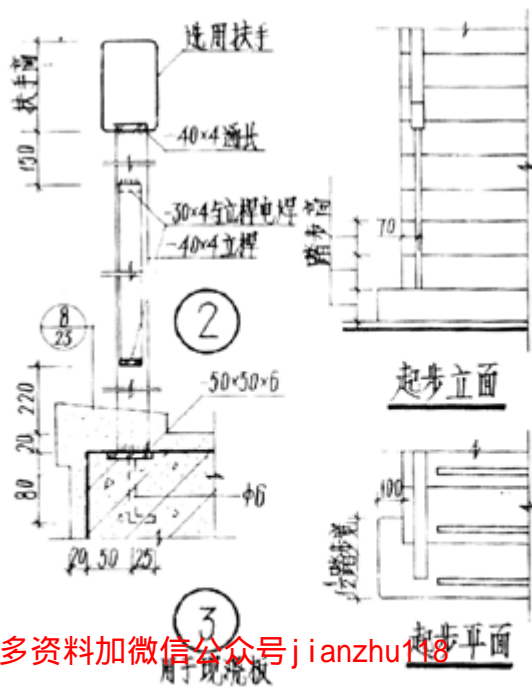
楼梯栏杆立面



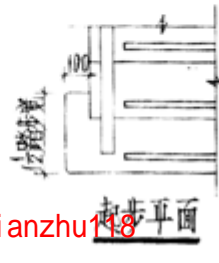
4



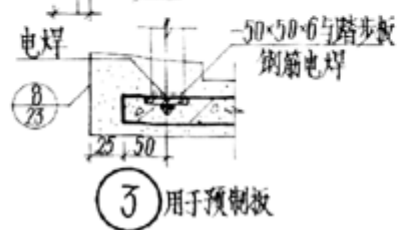
平台栏杆立面



起步立面

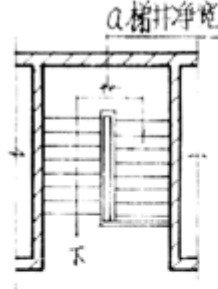


起步平面

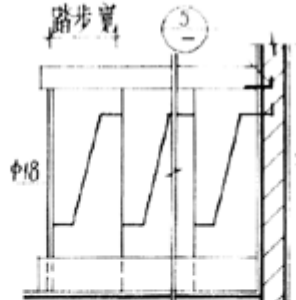


3 用于预制板

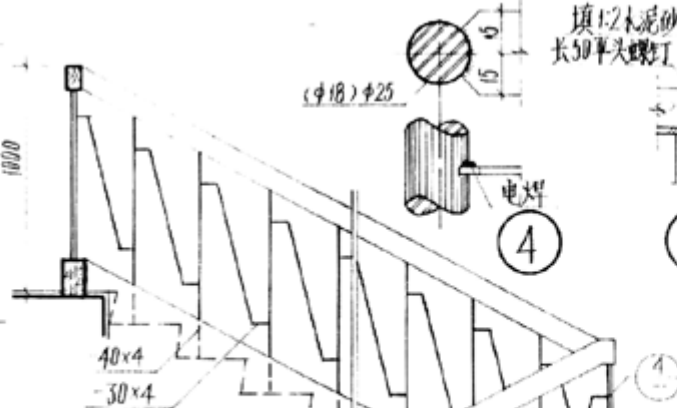
- 注:
- 1、楼梯栏杆埋件应按本图埋设。
 - 2、扶手式样可选 17-18 页或 19 页①-⑪。



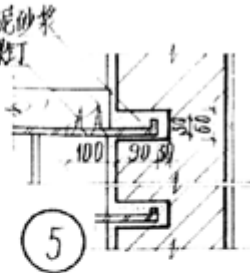
顶层平面示意



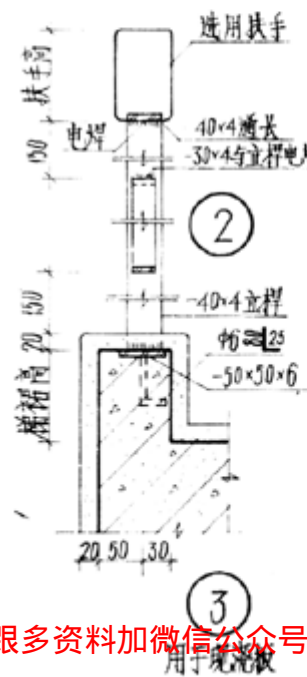
顶层栏杆立面



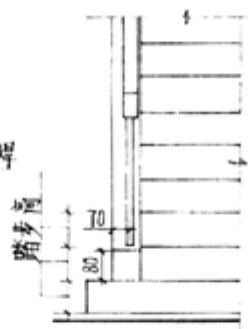
楼梯栏杆立面



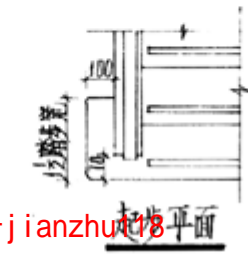
平台栏杆立面



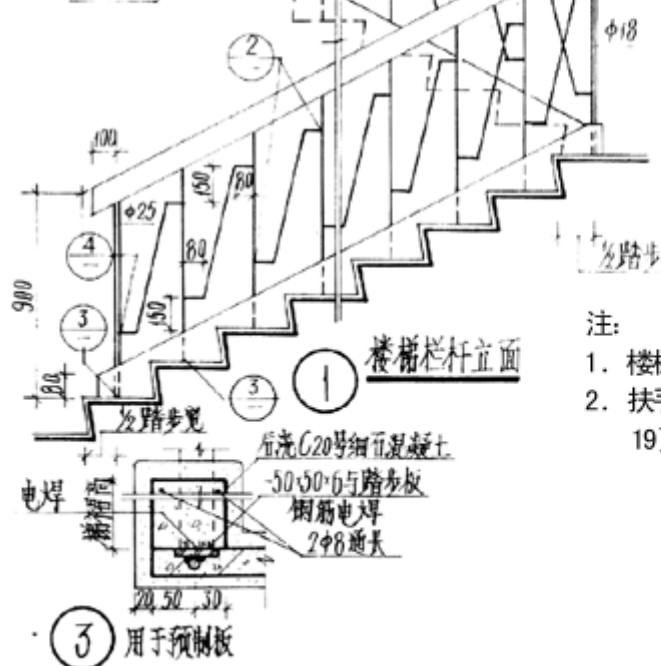
扶手



起步立面



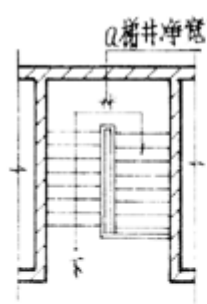
起步平面



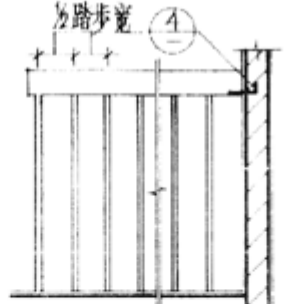
用于预制板

注:

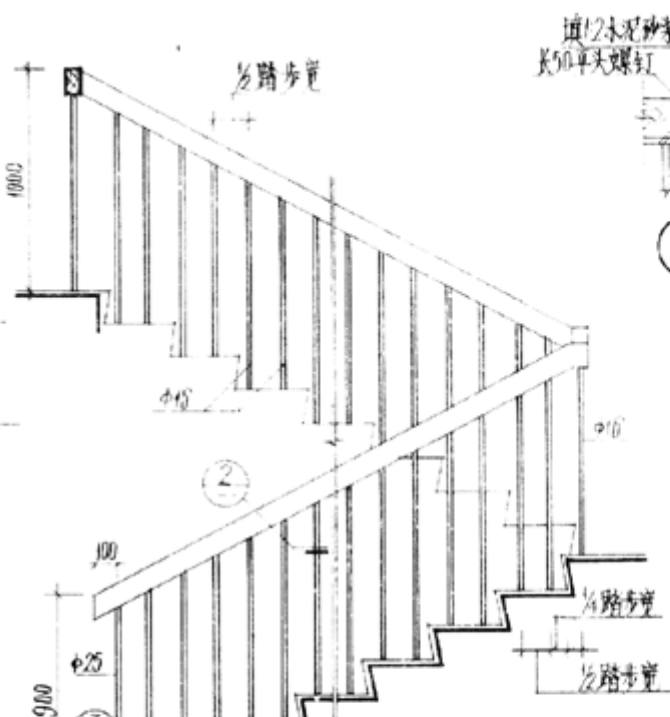
1. 楼梯栏杆埋件应按本图埋设。
2. 扶手样式可选用 17、18 或 19 页①-⑪。



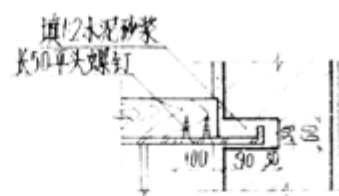
顶层平面示意



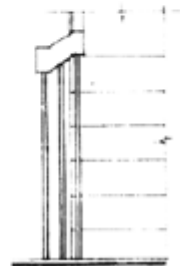
顶层栏杆立面



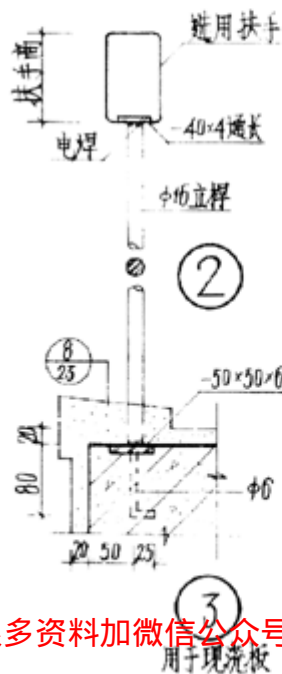
楼梯栏杆立面



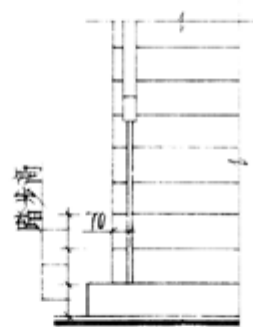
4



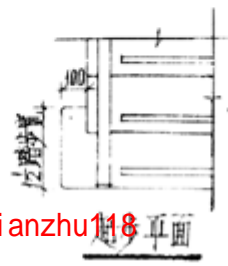
平台栏杆立面



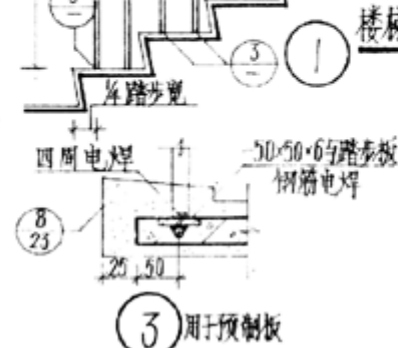
2



起步立面



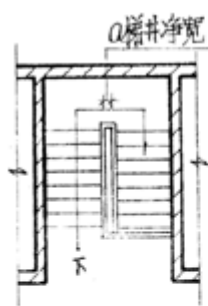
起步平面



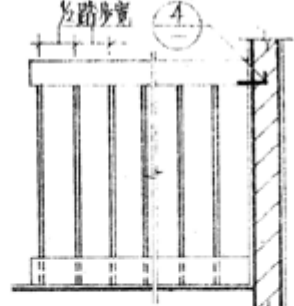
3 用于预制板

注:

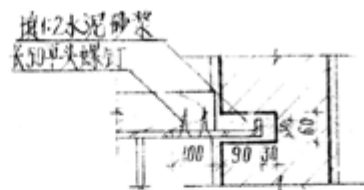
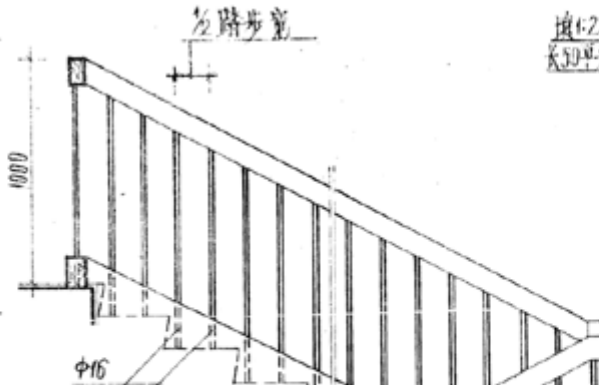
1. 楼梯栏杆埋件应按本图埋设。
2. 扶手样式可选用 17、18 或 19 页① - ⑪。



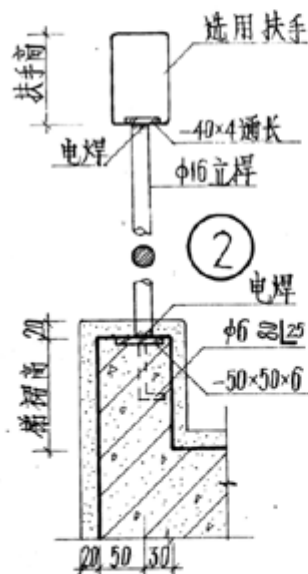
顶层平面示意



顶层栏杆立面

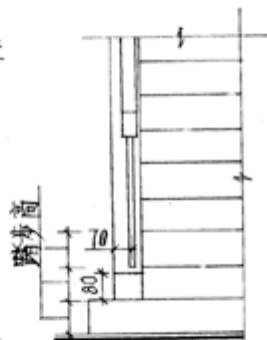


4

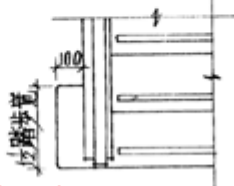


5

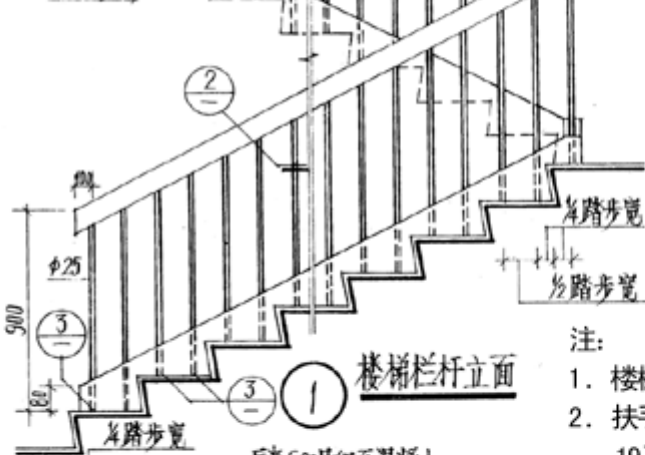
用于现浇板



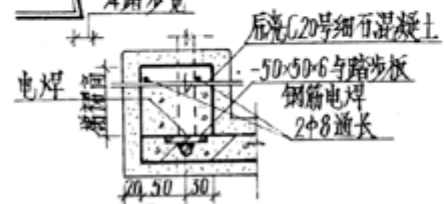
起步立面



起步平面

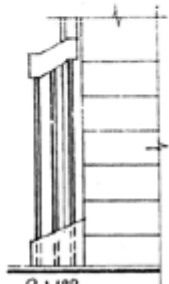


楼梯栏杆立面



9

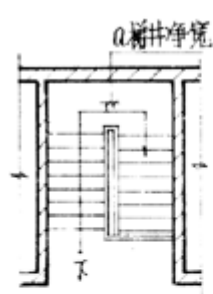
用于预制板



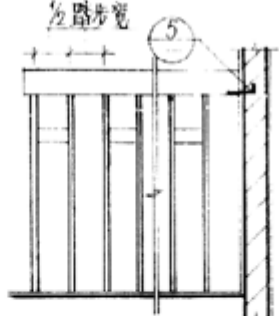
平台栏杆立面

注:

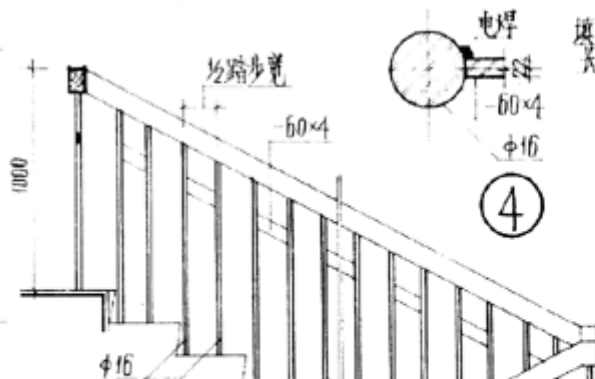
1. 楼梯栏杆埋件应按本图埋设。
2. 扶手样式可选用 17、18 或 19 页①-⑪。



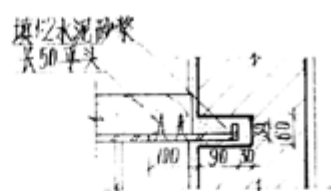
顶层平面示意



顶层栏杆立面

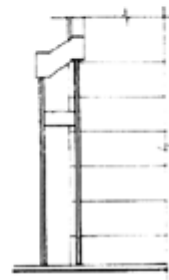


楼梯栏杆立面

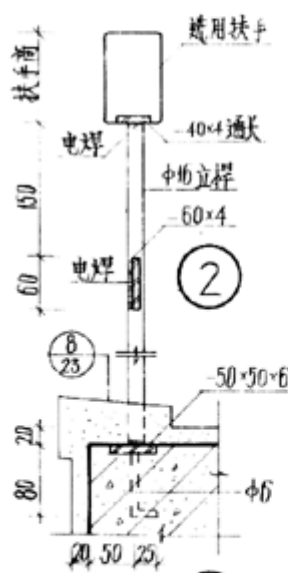


4

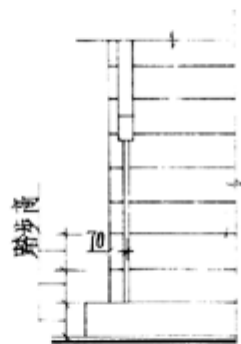
5



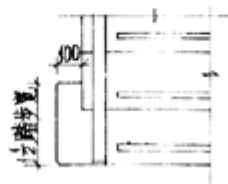
平台栏杆立面



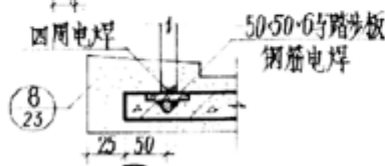
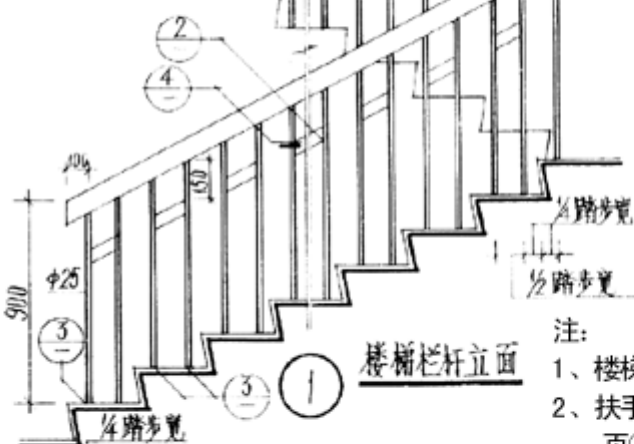
3



起步立面



起步平面

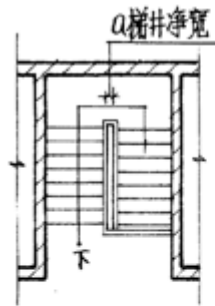


3

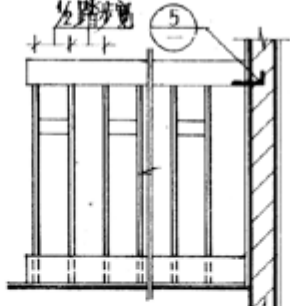
用于预埋板

注:

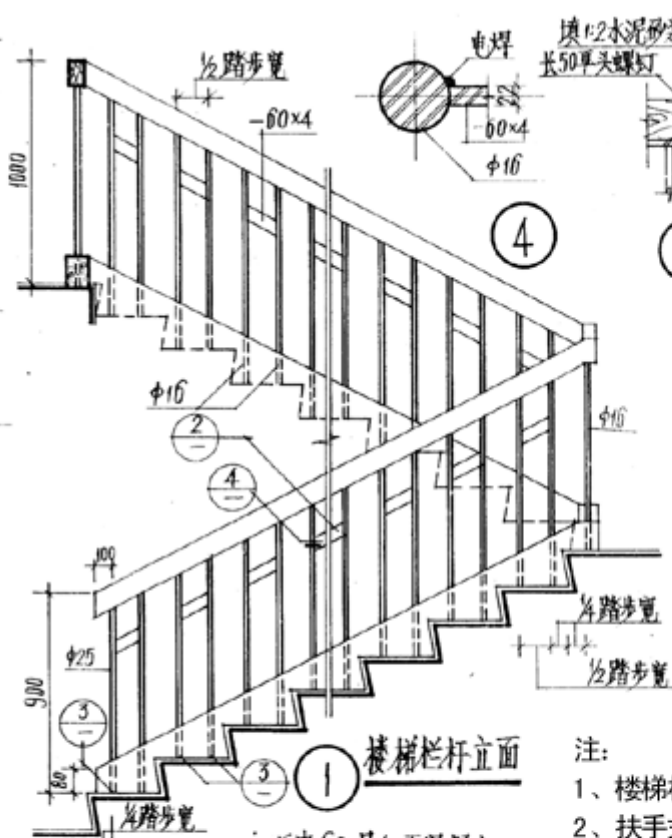
- 1、楼梯栏杆埋件应按本图埋设。
- 2、扶手式样可选 17-18 页或 19 页①-⑪。



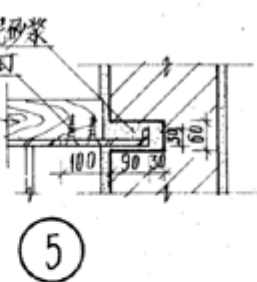
顶层平面示意



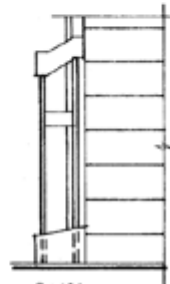
顶层栏杆立面



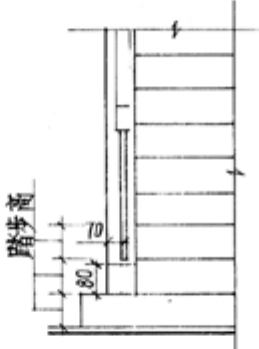
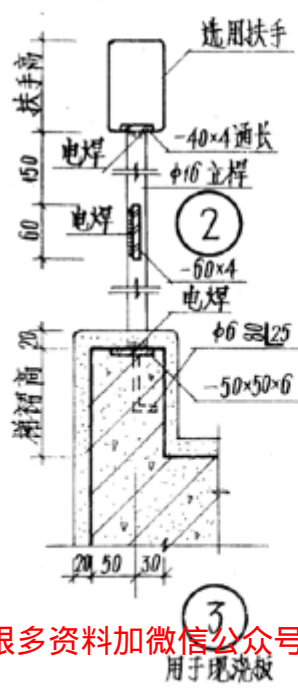
楼梯栏杆立面



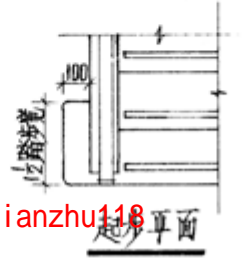
电焊



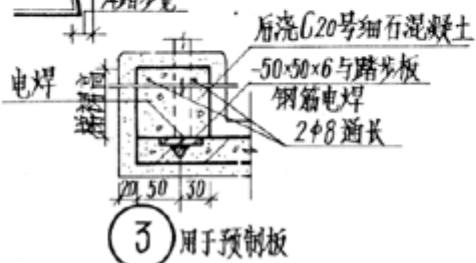
平台栏杆立面



起步立面



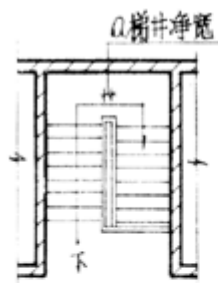
起步平面



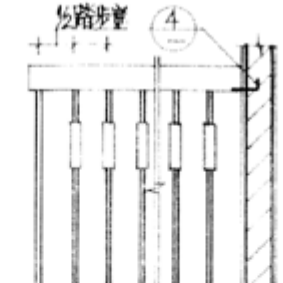
用于预制板

注:

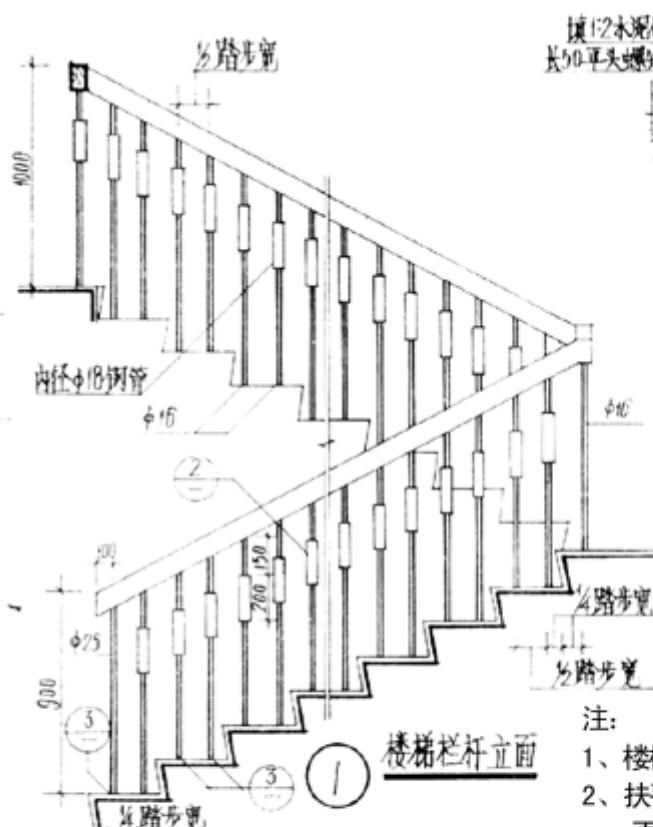
- 1、楼梯栏杆埋件应按本图埋设。
- 2、扶手式样可选 17-18页或 19 页①-⑪。



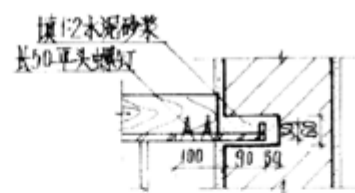
顶层平面示意



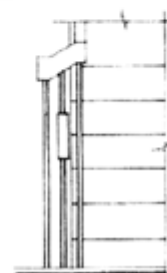
顶层栏杆立面



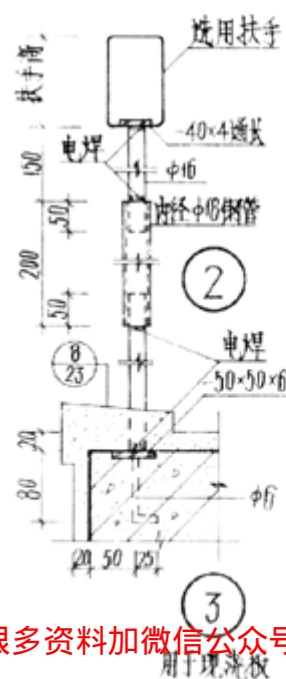
楼梯栏杆立面



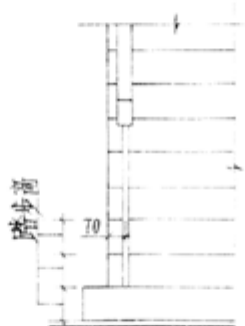
4



平台栏杆立面



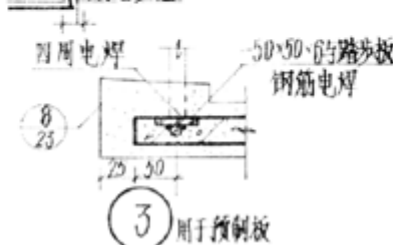
起步立面



起步



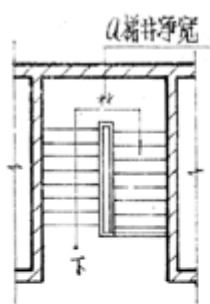
起步平面



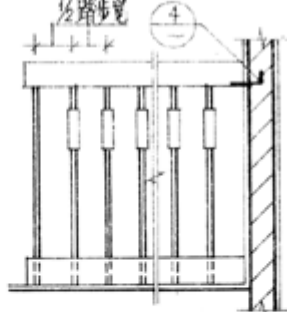
用于预制板

注:

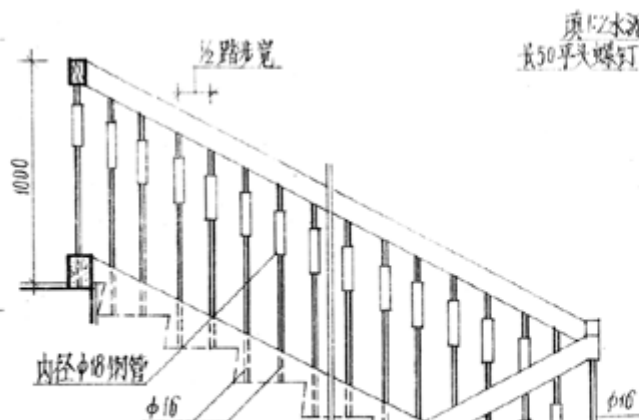
- 1、楼梯栏杆埋件应按本图埋设。
- 2、扶手式样可选 17-18页或 19 页①-⑪。



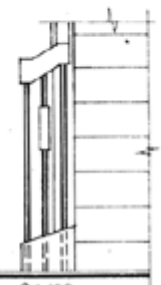
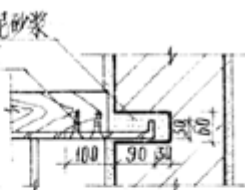
顶层平面示意



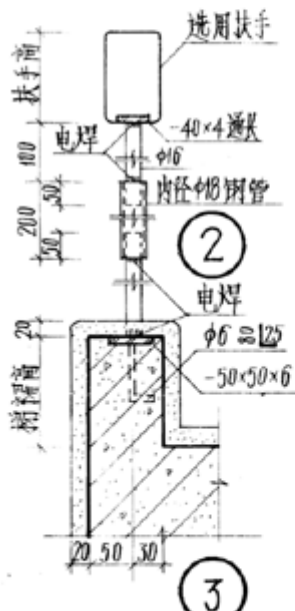
顶层栏杆立面



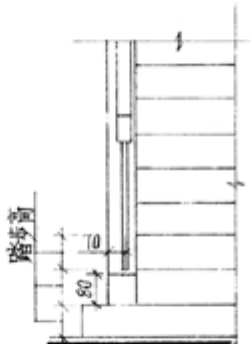
楼梯栏杆立面



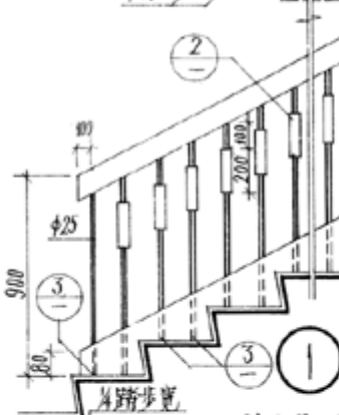
平台栏杆立面



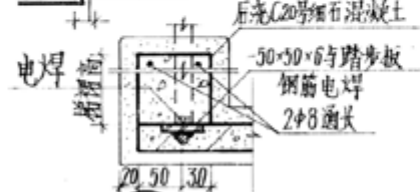
起步平面



起步立面



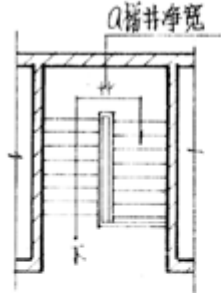
起步平面



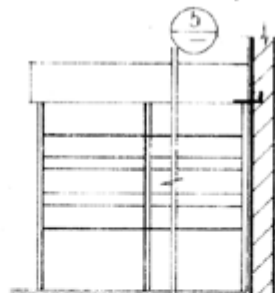
起步立面

注:

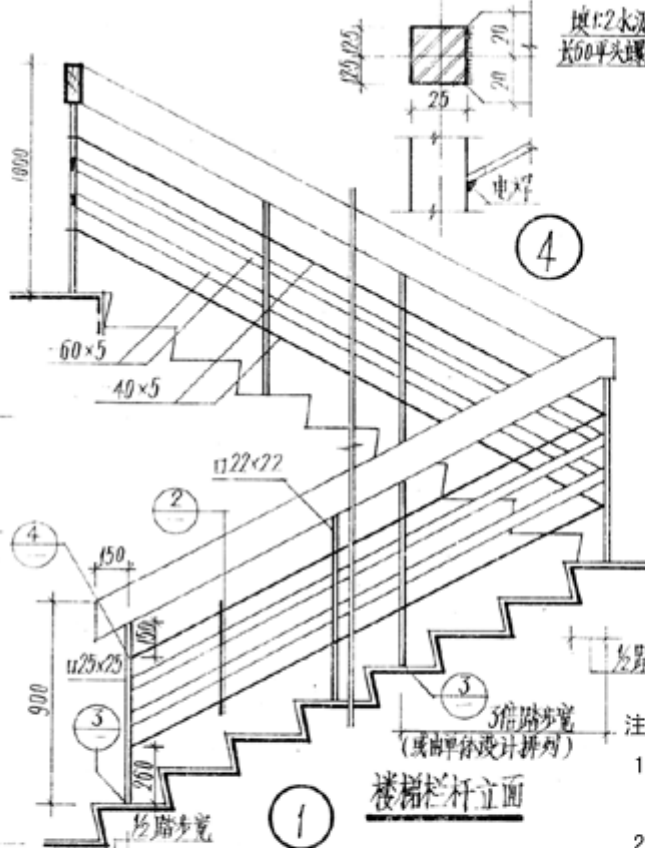
1. 现浇或预制的楼梯栏杆埋件应按本图埋设。
2. 扶手式样可选用 17、18 或 19 页 ①—⑪。



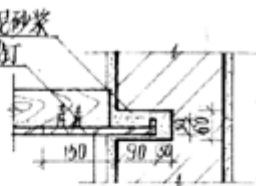
顶层平面示意



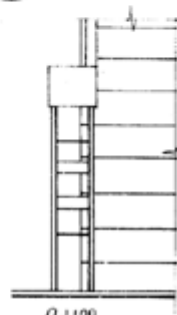
顶层栏杆立面



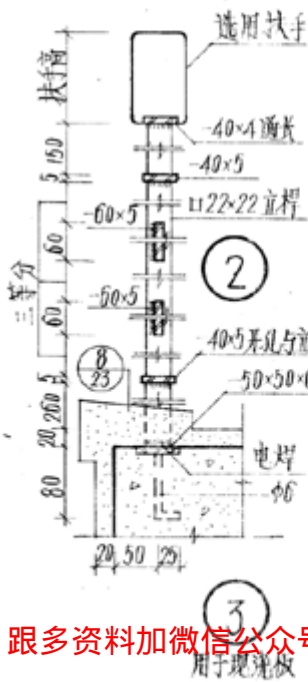
楼梯栏杆立面



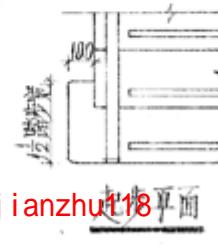
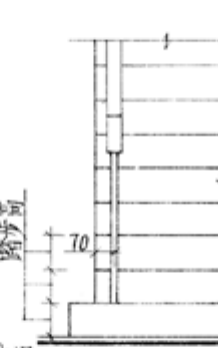
5



平台栏杆立面



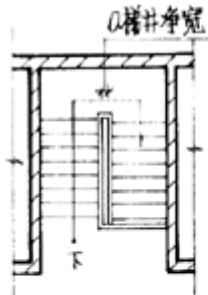
起步立面



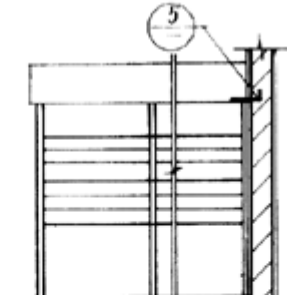
起步平面

注:

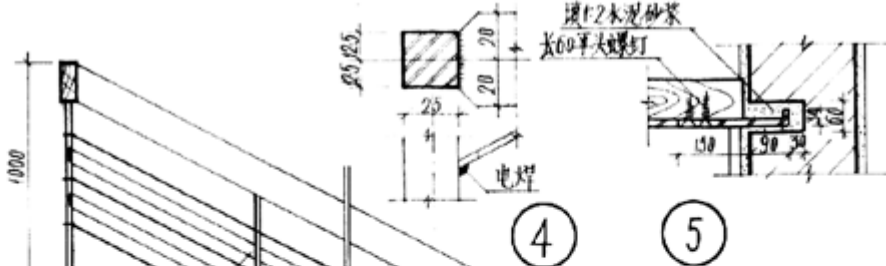
- 1、楼梯栏杆埋件应按本图或由单体设计排列埋设。
- 2、扶手式样可选用 18 页①或 19 页②③



顶层平面示意

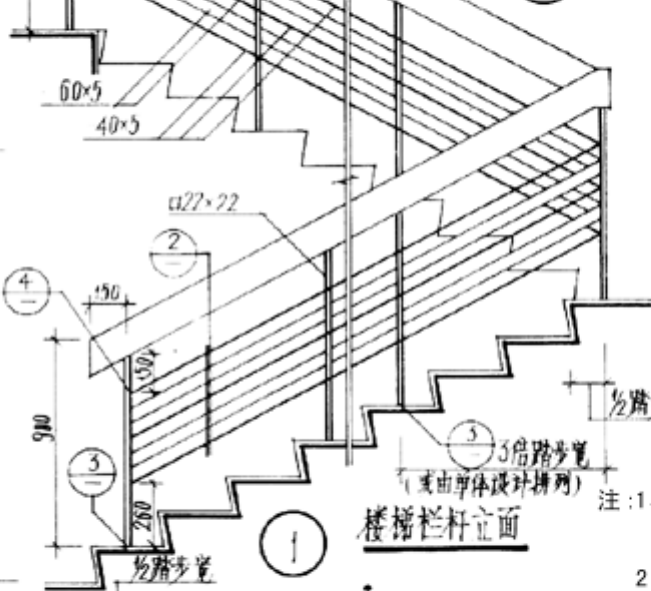


顶层栏杆立面

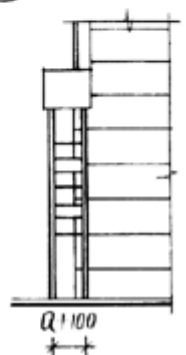


4

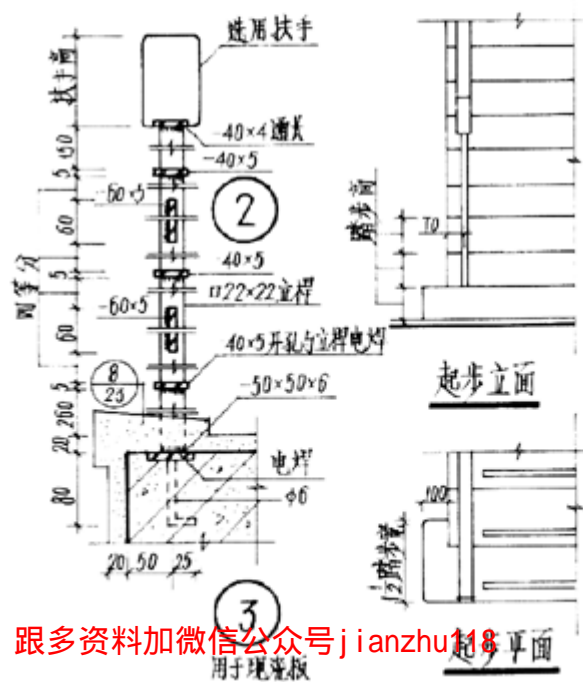
5



楼梯栏杆立面



平台栏杆立面



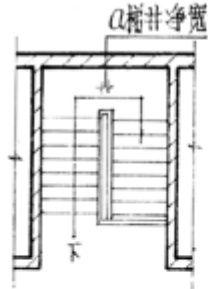
3

用于预埋板

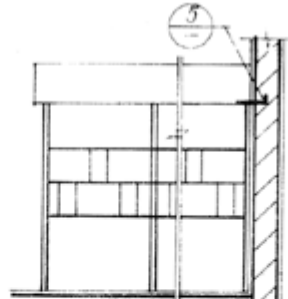
起步立面

起步平面

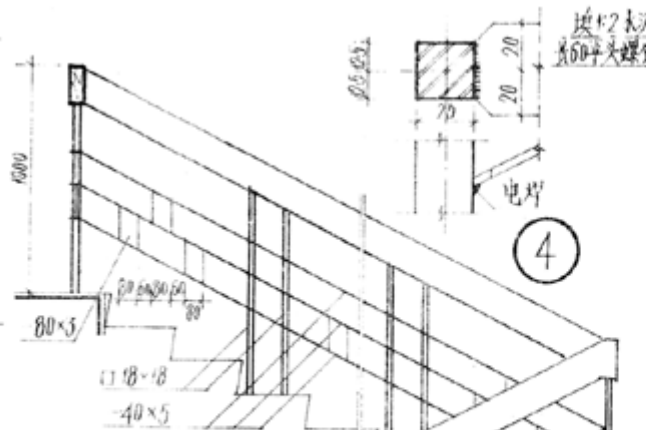
注: 1、现浇或预制楼梯的栏杆埋件应按本图或由单体设计排列埋设。
2、扶手式样可选用 18 页①或 19 页⑫⑬。



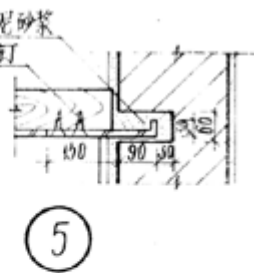
顶层平面示意



顶层栏杆立面

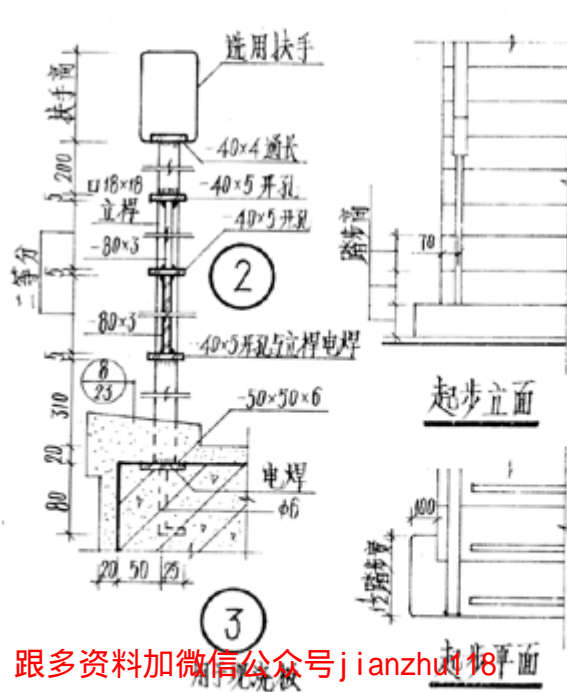


楼梯栏杆立面

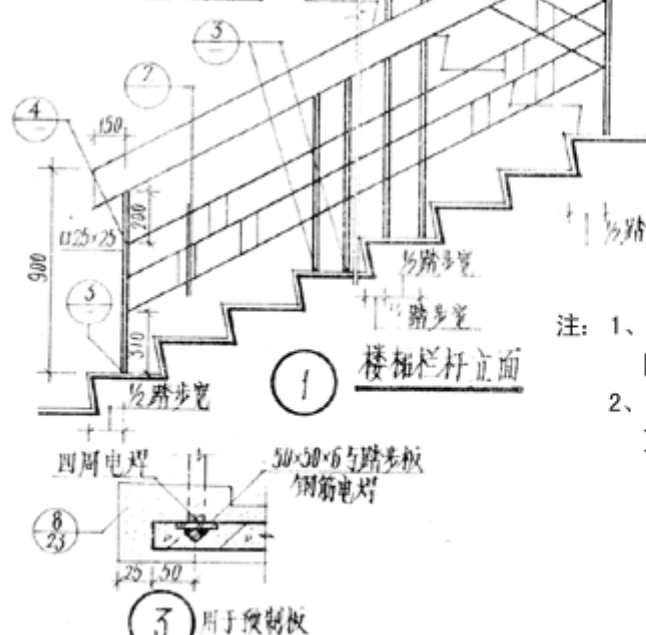


4

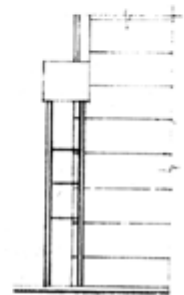
5



起步立面

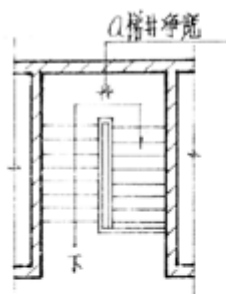


起步平面

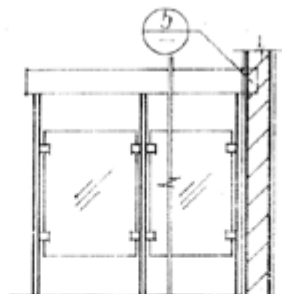


平台栏杆立面

- 注：1、现浇或预制楼梯的栏杆应按本图埋设。
2、扶手式样可选用 18 页①或 19 页⑫-⑬。



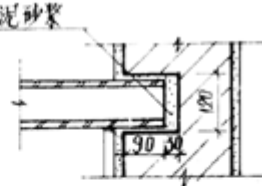
顶层平面示意



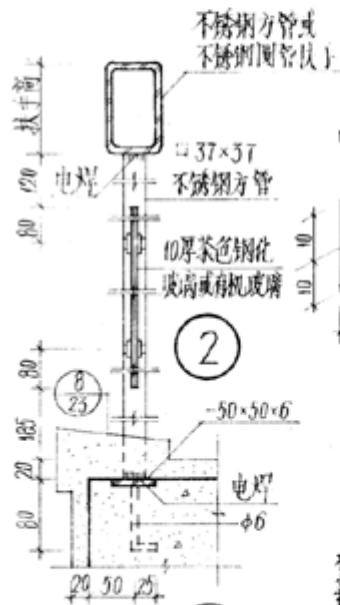
顶层栏杆立面



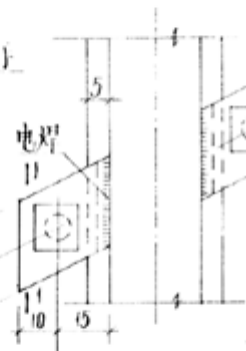
楼梯栏杆立面



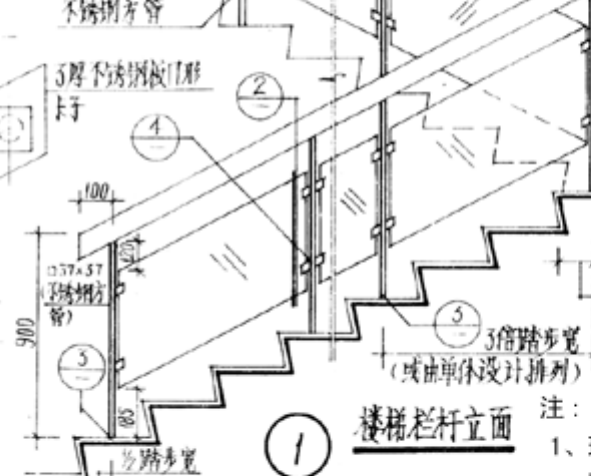
平台栏杆立面



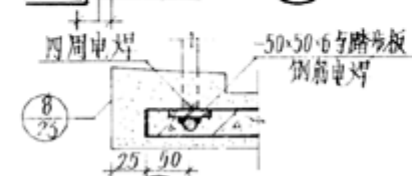
2



4



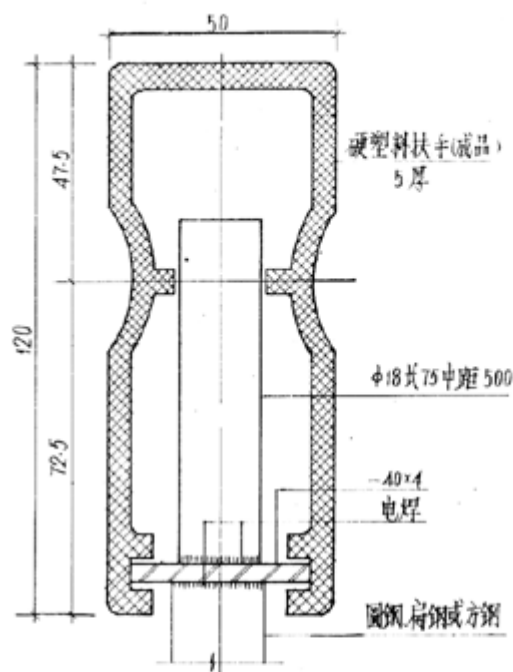
1



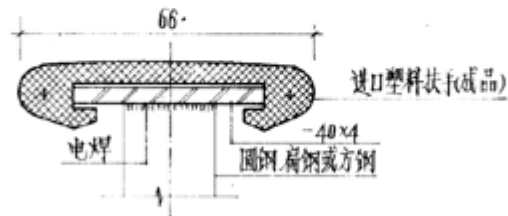
3

注:

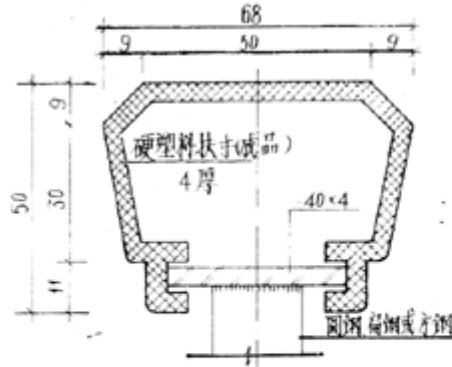
- 1、现浇或预制楼梯的栏杆埋件应按本图或由单体设计排列。
- 2、本栏杆较为高级，扶手选用 19 页⑨-⑪不锈钢制作，做工应精细。



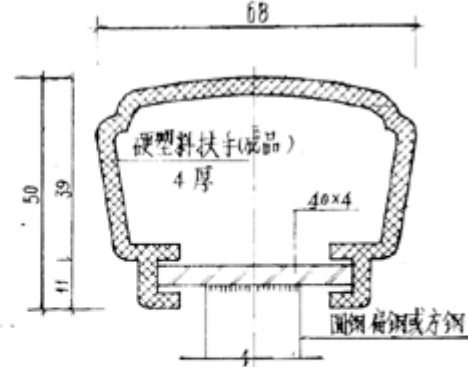
①



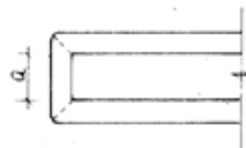
②



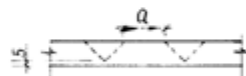
③



④



扶手转弯

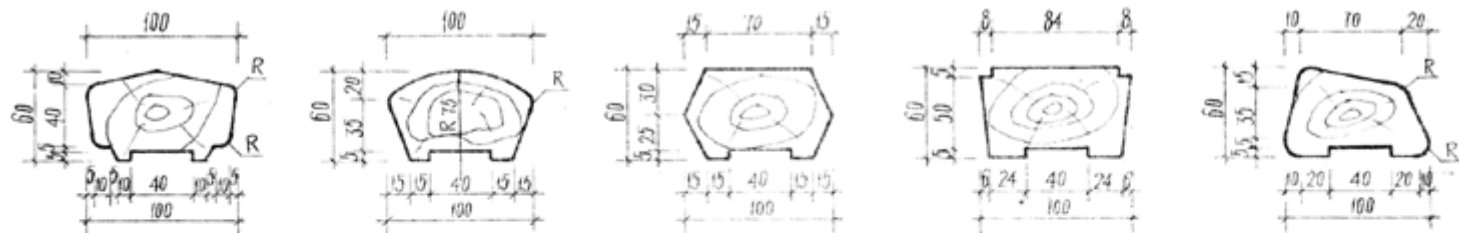


转弯切割

(a按单体设计)

注:

- 1、进口塑料扶手视各地市场情况选购。
- 2、塑料扶手安装时先将扶手一侧勾住栏杆扁铁上,
- 3、塑料扶手转弯时按本图切割成缺口,用喷灯加热弯转成型后再用塑料粘接剂或用塑料焊条焊接。
- 4、塑料扶手安装过程中必须保持产品原有的色泽质量,转弯接口处必须吻合,表面处理要求平直光洁。
- 5、起步扶手应选用 17 页④-⑦。



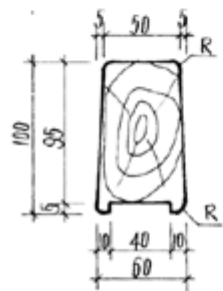
①

②

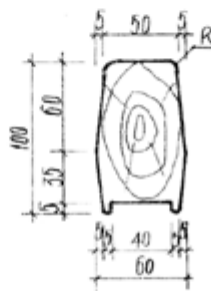
③

④

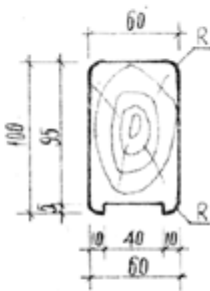
⑤



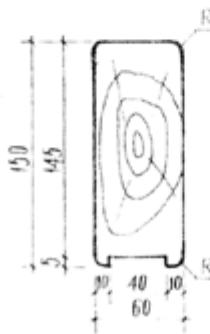
⑥



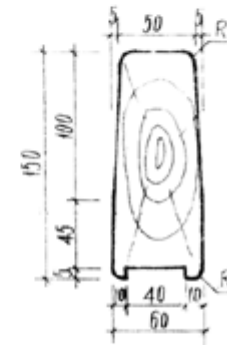
⑦



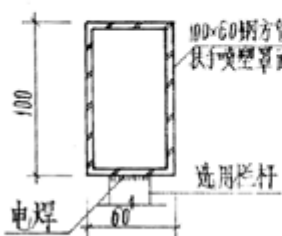
⑧



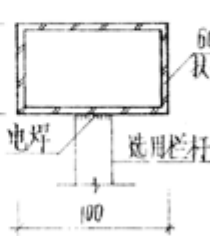
⑫



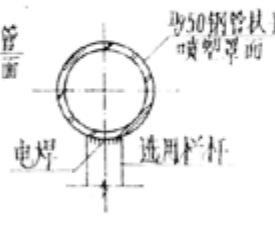
⑬



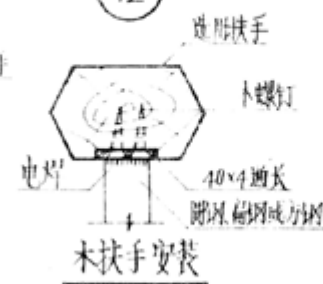
⑨



⑩

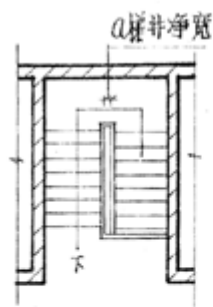


⑪

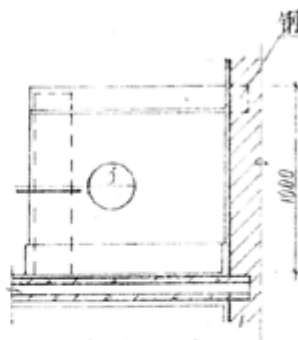


木扶手安装

- 注:
- 1、R除注明外均为 10。
 - 2、扶手 60 高用 30 长木螺钉，100 高用 50 长木螺钉，150 高用 60 长木螺钉，交叉固定，每步两个。
 - 3、漆色详单体设计。
 - 4、钢管扶手需端头封口。

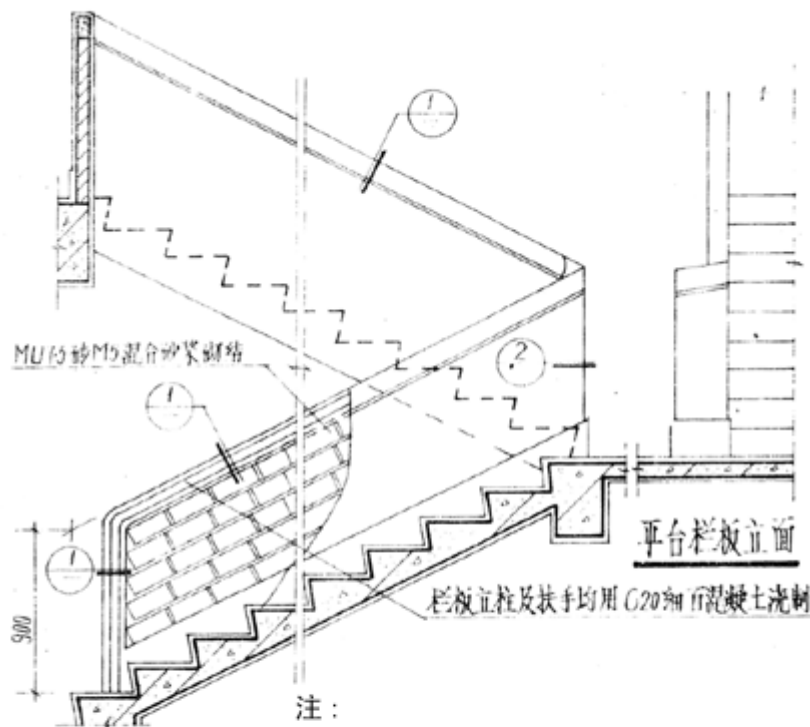


顶层平面示意

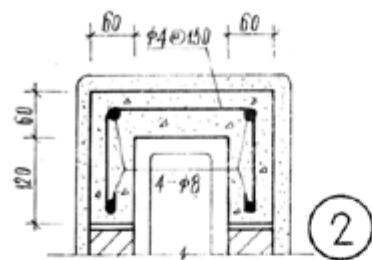


顶层栏杆立面

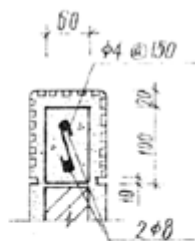
钢筋混凝土扶手埋入砖墙内 120



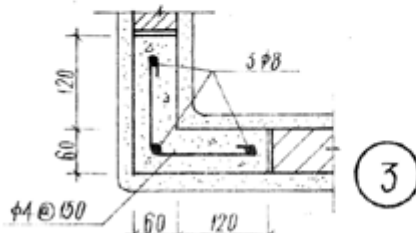
平台栏杆立面



②



①

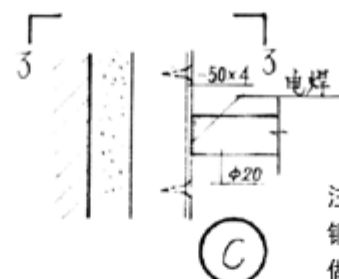
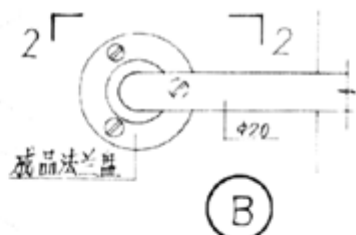
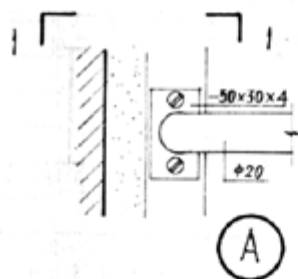
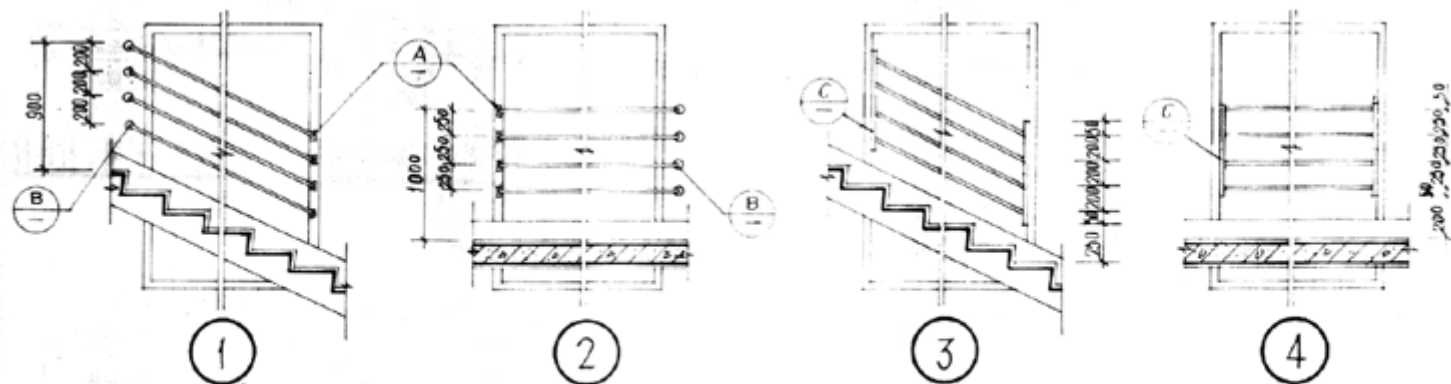


③

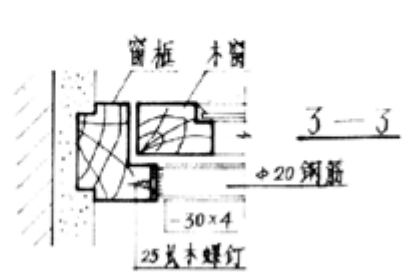
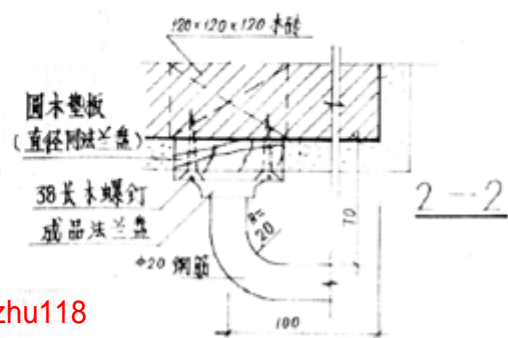
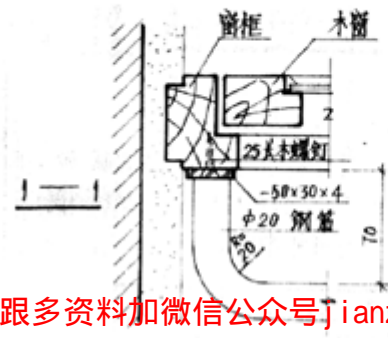
注：

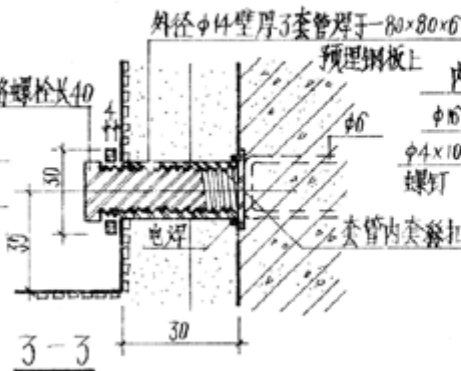
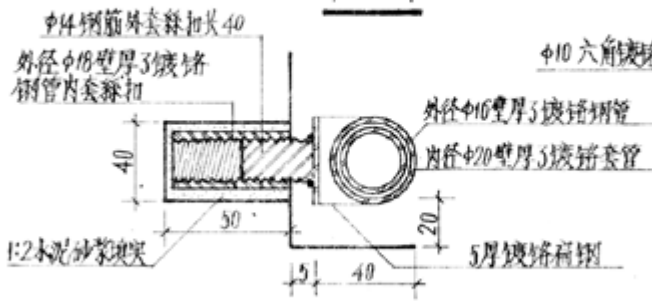
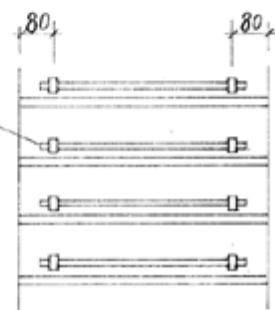
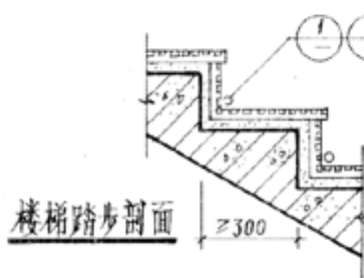
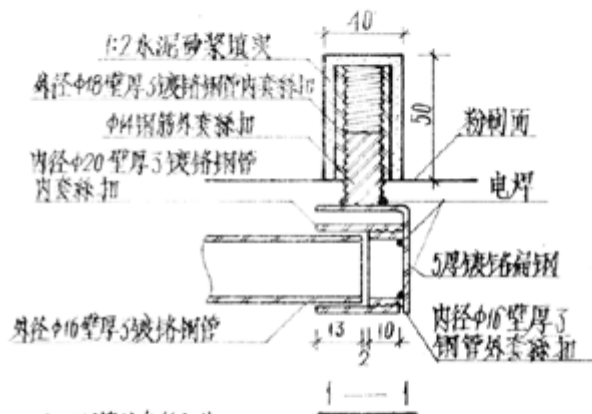
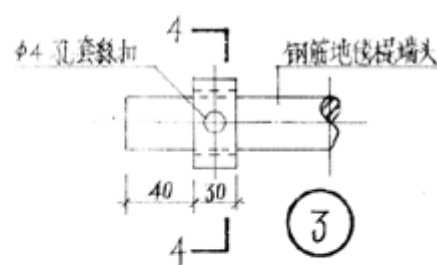
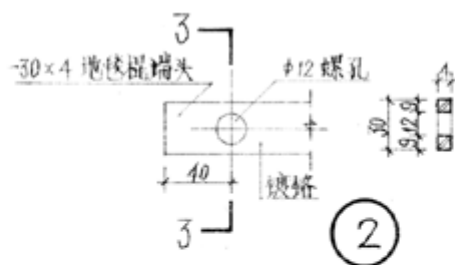
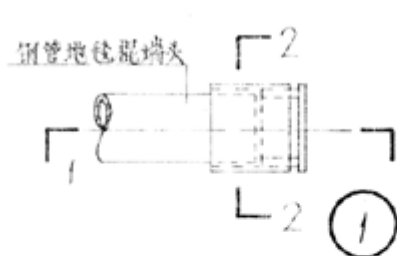
栏杆及扶手

- 1、本楼不用适于悬挑楼梯。
- 2、扶手用 1:2 水泥石屑水磨石面层 20 厚。
- 3、栏杆用 1: 2.5 水泥砂浆双面抹灰 20 厚。
- 4、栏杆立柱及转弯处的钢筋均应埋入混凝土踏步或梁 150 深。



注：
钢窗时采用③
做法。





楼梯踏步立面

