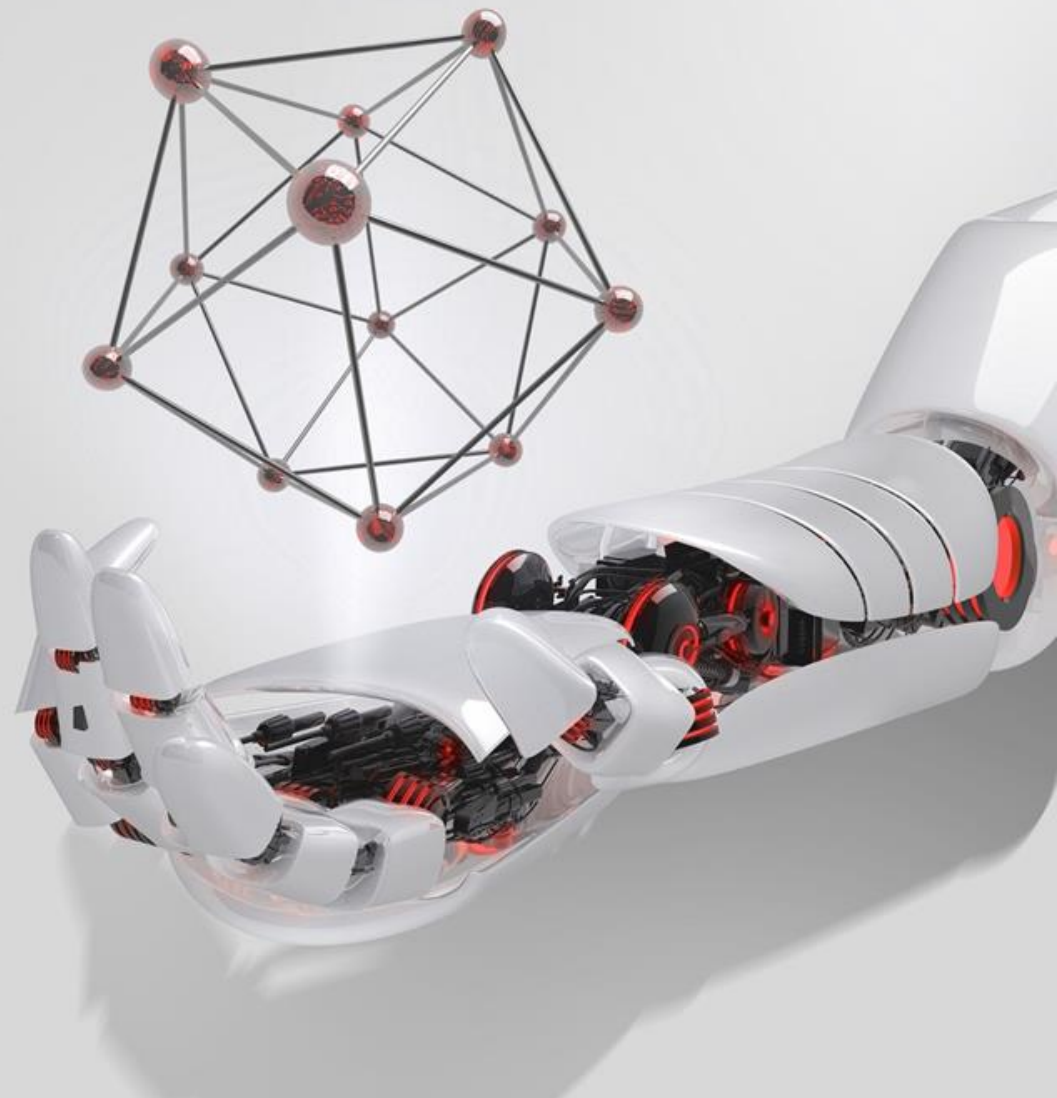
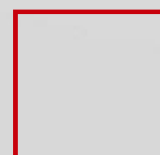


华为电力物联网解决方案

董伟嗣

Dongweisi@huawei.com



电力物联网是电网数字化转型的引擎



国家电网——《三型两网、世界一流》

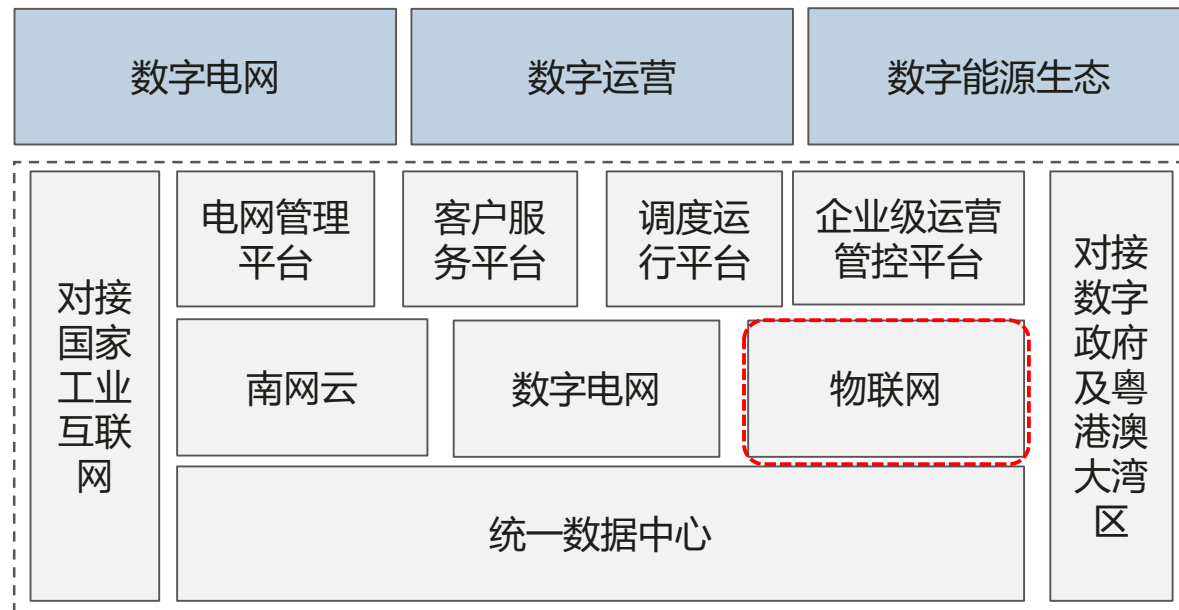


泛在电力物联网与坚强智能电网是关键支撑



南方电网——《数字南网》

数字南网“4321”行动方案

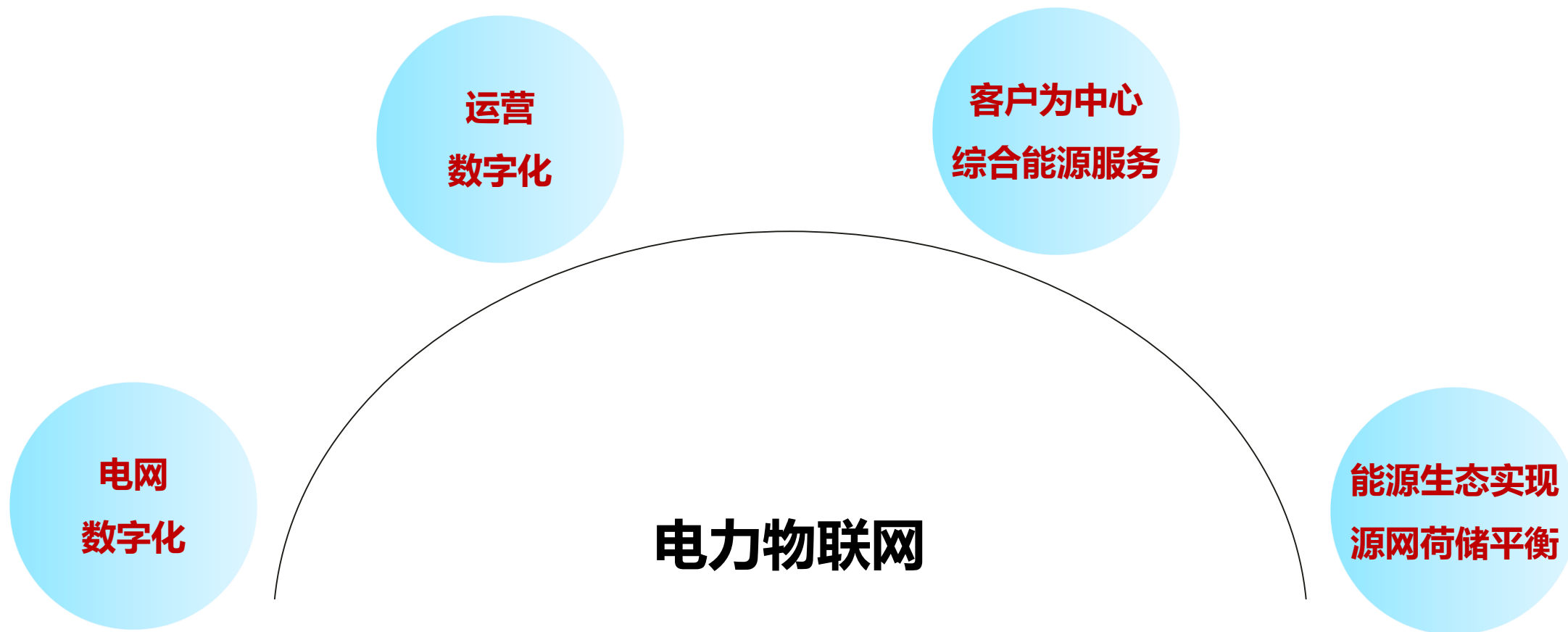


物联网是实现数字南网的关键基础平台

电力物联网内涵



电力物联网的业务实质



华为电力物联网战略

V1.0: Ubi-IoT

泛在互联

- ✓ 配电物联网 → 营配贯通
- ✓ 电网智能巡检 → AI替代人工
- ✓ 电网智能数据 → 数据中台

V2.0: AI-IoT

智慧驱动

- ✓ 智慧调度 → AI+多要素
- ✓ 综合能源服务 → 用户为中心智慧互动
- ✓ 新能源 → AI加持能量转化率, 虚拟电厂

V3.0: Eco-IoT

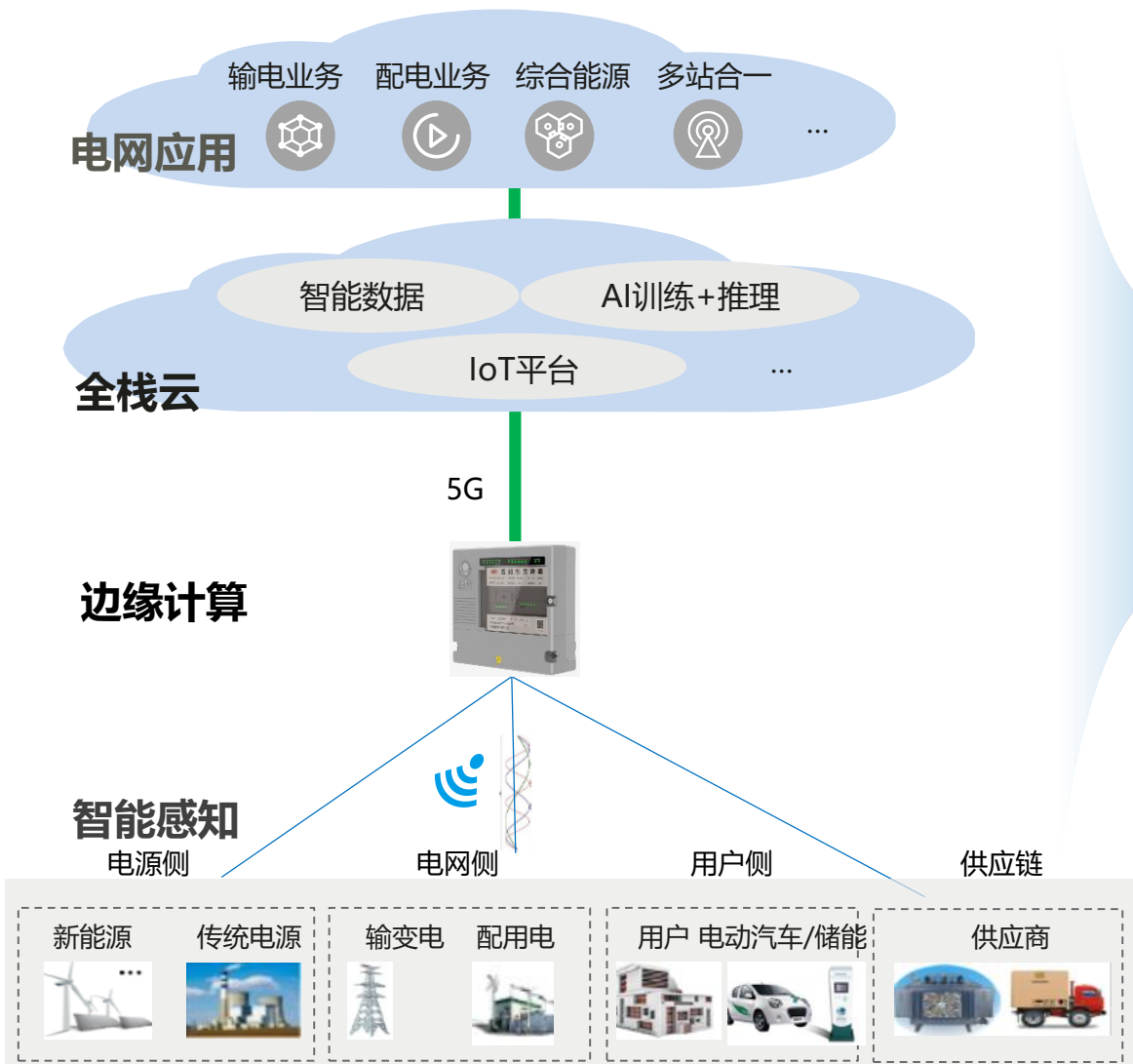
能源生态

- ✓ 能源生态构建 → 金融、运营、电商、用户、产业.....
- ✓ 源网荷储平衡 → 生态驱动

安全可靠电力物联网框架

核心安全可控（芯片+OS）、安全管理体系、安全物联网架构

华为电力物联网方案架构



云

多元数据融合，全栈智能

资源弹性管理 | 数据智能 | AI

管

有线/无线全场景，联接随需

可靠联接 | 软件定义网络 | 5G

边

边缘智能，云边协同

硬件平台化 | 软件APP化 | 边缘AI

端

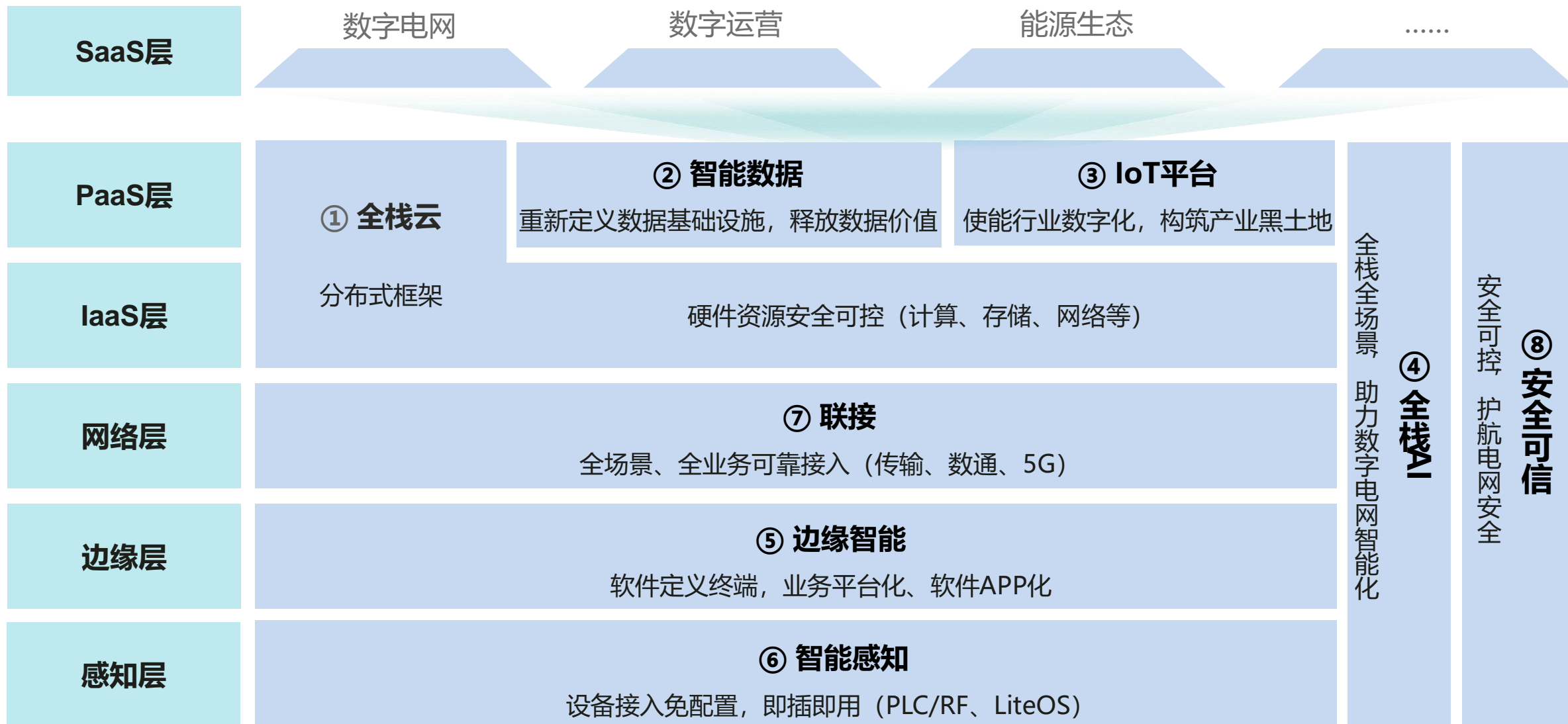
自发现，自组网，全面感知

即插即用 | 拓扑识别 | 统一信息模型

安

全栈技术安全可控

华为电力物联网关键技术布局



华为与国网/南网在电力物联网的联合创新



华为与国家电网联合创新“配电物联网”



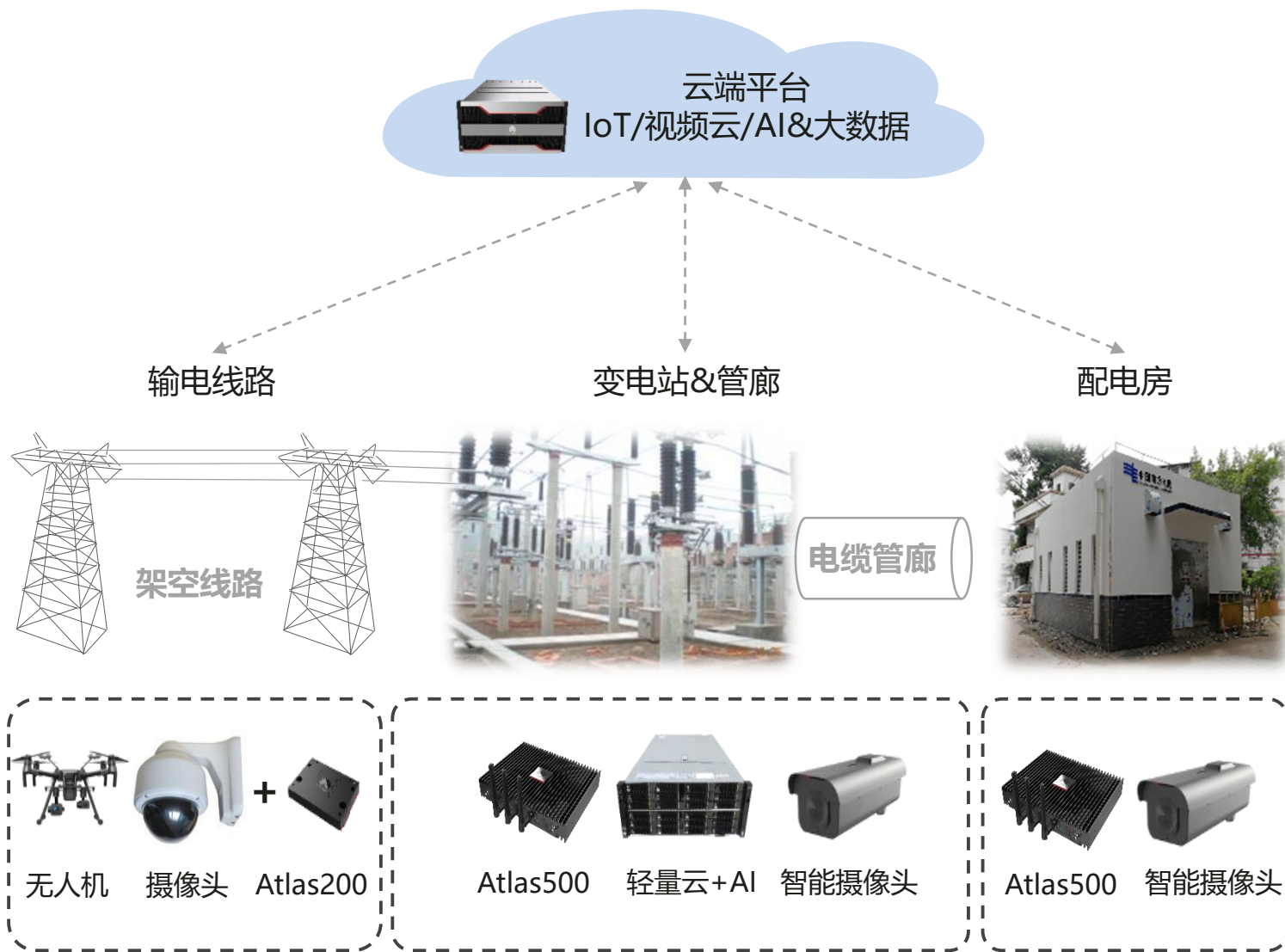
华为与南方电网联合创新“AI-IoT”



电力物联网践行1：配电物联网——硬件平台化+业务APP化+边云协同



电力物联网践行2：电网视频智能巡检——解放电网巡检人力



价值

- ✓ 电网巡检由“人看变成机器自动识别”：
杆塔、线路、走廊、站所

方案

- ✓ 线路（端侧AI）、站所（边、端AI）、主
站（云端AI）

应用

- ✓ 深圳：监控线路 | 隧道管廊 | 变电站
- ✓ 广州：一体化视频云 | 配电房 | 变电站

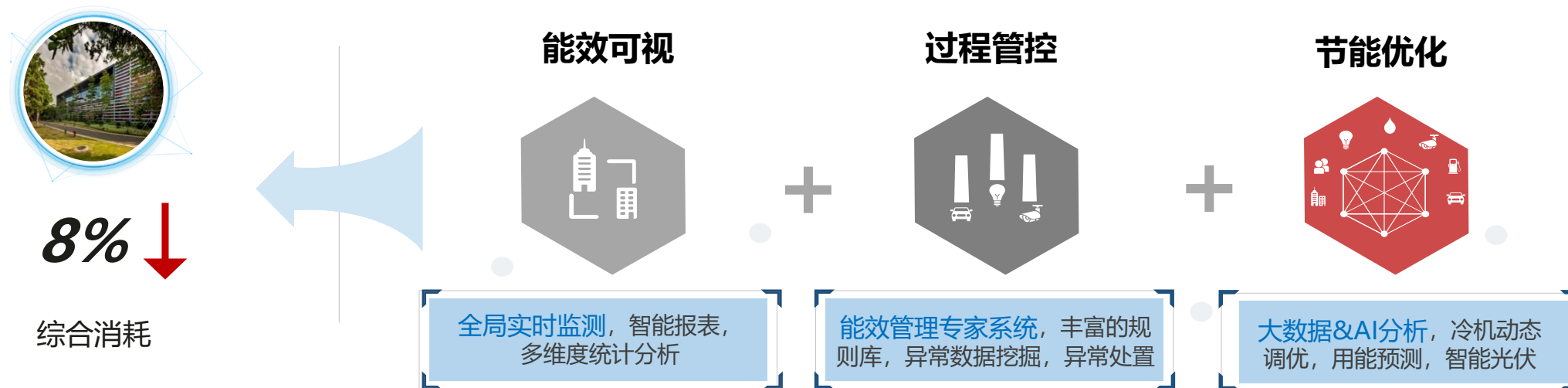
电力物联网践行3：打造综合能源服务智慧园区——华为园区



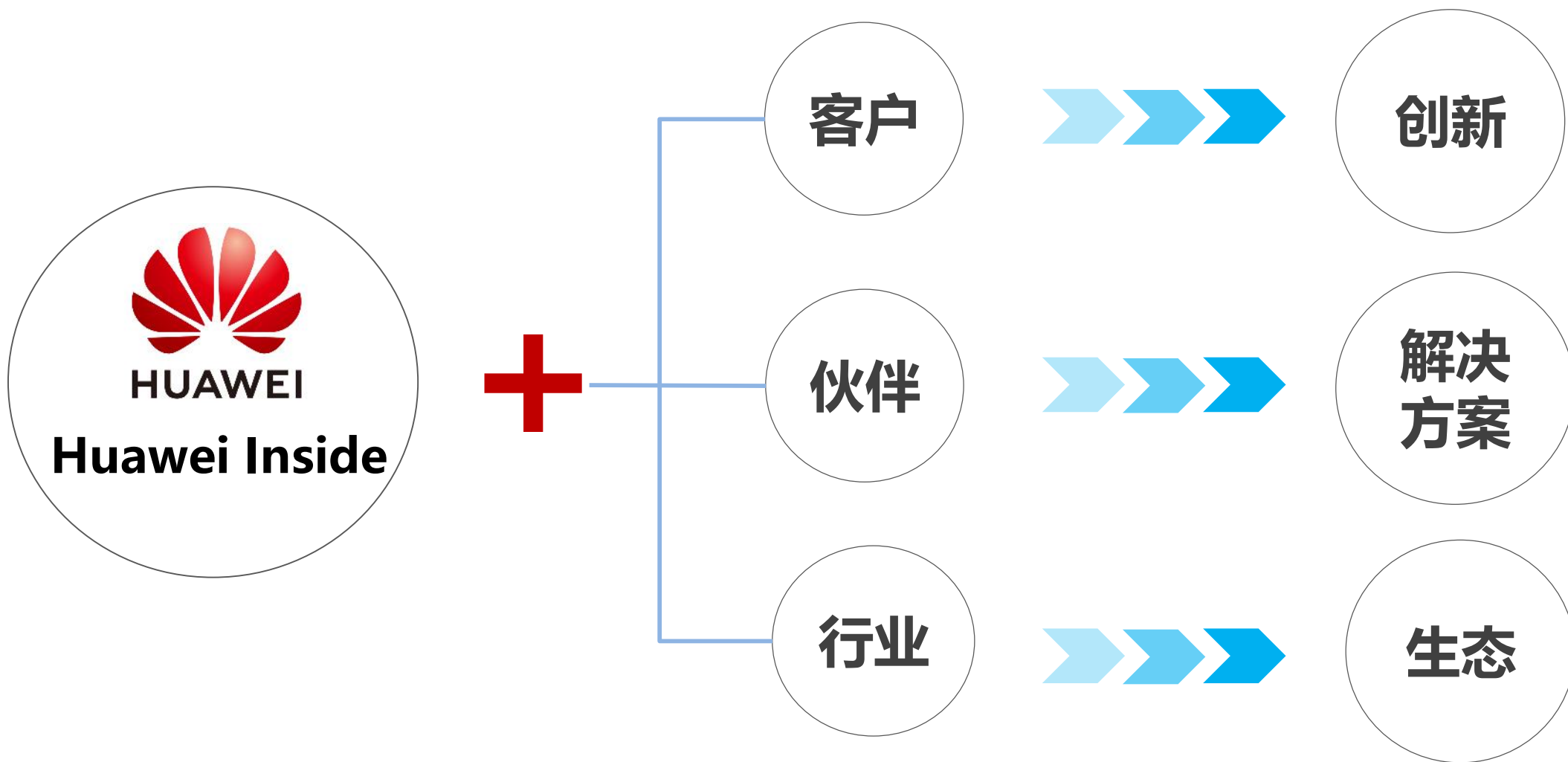
深圳坂田基地



东莞南方工厂



华为电力物联网定位：Huawei Inside



Thank you.

把数字世界带入每个人、每个家庭、
每个组织，构建万物互联的智能世界。

Bring digital to every person, home and
organization for a fully connected,
intelligent world.

**Copyright©2018 Huawei Technologies Co., Ltd.
All Rights Reserved.**

The information in this document may contain predictive statements including, without limitation, statements regarding the future financial and operating results, future product portfolio, new technology, etc. There are a number of factors that could cause actual results and developments to differ materially from those expressed or implied in the predictive statements. Therefore, such information is provided for reference purpose only and constitutes neither an offer nor an acceptance. Huawei may change the information at any time without notice.

